

Painterブラシのインストール方法

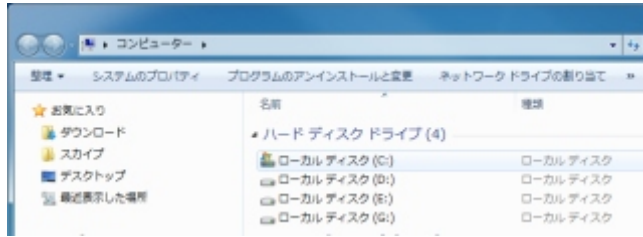
Windows版でデフォルトの場合

C:\Program Files\Corel\Corel Painter 11\Brushes\Painter Brushes

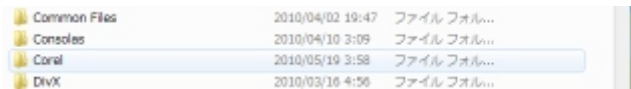
(インストール場所を変更している場合はインストールしたフォルダを参照してください)

Mac版でデフォルトの場合

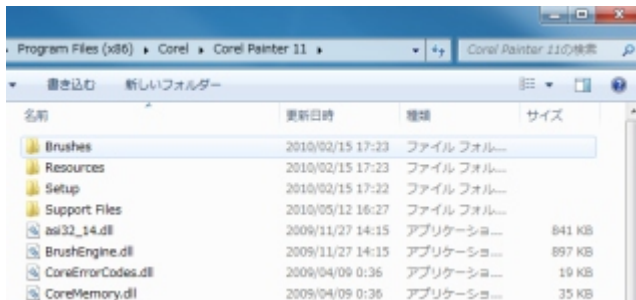
アプリケーションから Corel Painter11 > Brushes > Painter Brushes



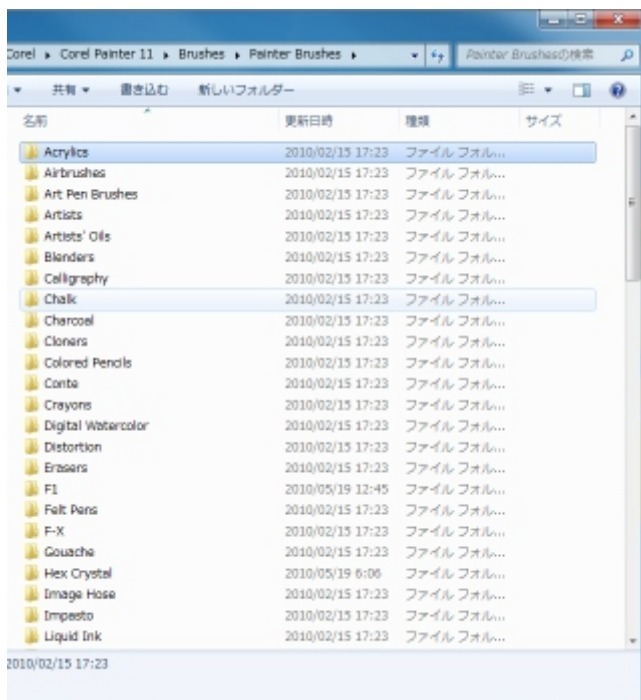
1: コンピュータを開き、
ローカルディスクを開きます



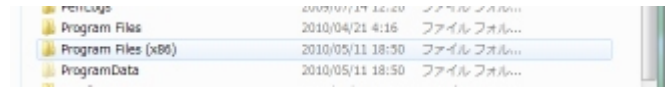
3: [Corel]を開きます。



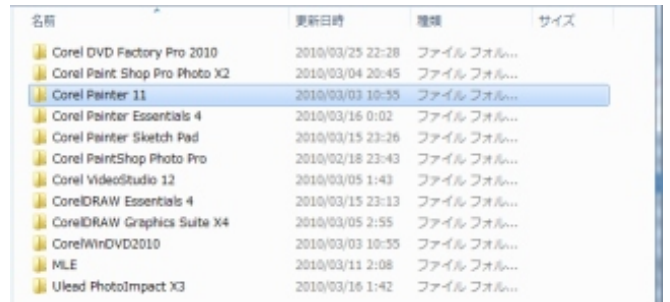
5: [Brushes]を開きます。



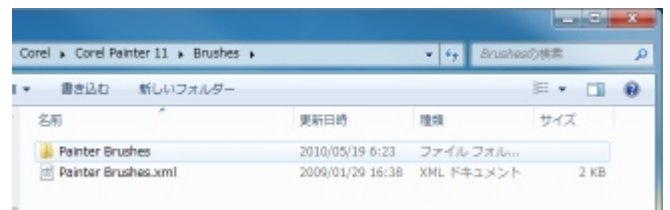
7: ブラシが出てきました。



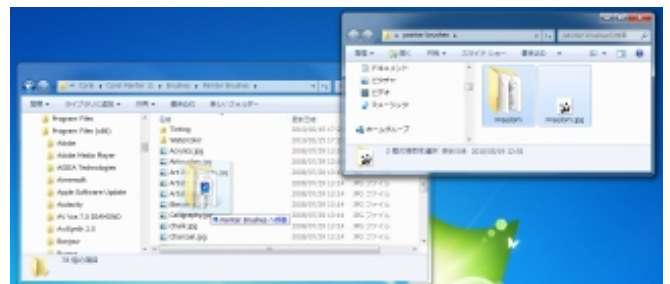
2: [Program Files]を開きます。64bitの方は
[Program Files (x86)] を開きます



4: [Corel Painter 11]を開きます。



6: [Painter Brushes]を開きます。



8: そのフォルダに解凍した2つのファイルを
ドラッグ&ドロップしてください